



## Sie haben Fragen? Kontaktieren Sie uns!

Ausführliche Informationen zum Ablauf der Erdgasumstellung sowie Antworten auf Ihre wichtigsten Fragen erhalten Sie im Serviceportal der ErdgasUmstellung.

[www.meine-erdgasumstellung.de](http://www.meine-erdgasumstellung.de)

Neben unserem Online-Angebot stehen wir Ihnen auch telefonisch zur Verfügung:

**Helpline (kostenfrei): 0800 4398 444**



ErdgasUmstellung  
c/o Rheinische NETZGesellschaft mbH  
Parkgürtel 26, 50823 Köln

Tel. (kostenfrei): 0800 4398 444  
Fax: 0221 4746 8888  
E-Mail: [info@meine-erdgasumstellung.de](mailto:info@meine-erdgasumstellung.de)  
[www.meine-erdgasumstellung.de](http://www.meine-erdgasumstellung.de)

Meine ErdgasUmstellung

## Fragen & Antworten

### Warum müssen meine Erdgasgeräte angepasst werden?

Aufgrund der rückläufigen Produktion und Lieferung von L-Gas aus den Niederlanden wird das Erdgasnetz im Rheinland und anderen Teilen Deutschlands nach und nach auf H-Gas aus anderen Quellen umgestellt. Mit der ErdgasUmstellung ist Ihre Erdgasversorgung langfristig gesichert.

### Wie wird die Geräteanpassung auf H-Gas technisch durchgeführt?

Um eine sichere Erdgasversorgung zu gewährleisten, muss bei einem Großteil der Geräte die Gasdüse ausgetauscht werden. Bei einigen Geräten müssen Brenner und andere Bauteile gewechselt sowie neu eingestellt werden.

### Wer trägt die Kosten der Anpassung?

Die Kosten werden zunächst vom jeweiligen Verteilnetzbetreiber getragen. Den Besitzern von Erdgasgeräten entstehen durch die Anpassung in der Regel keine direkten Kosten. Die den Verteilnetzbetreibern entstandenen Kosten fließen gesammelt in die Netzentgelte ein. Die Kosten werden so auf alle erdgasversorgten Haushalte und Industrieunternehmen in Deutschland umgelegt.

### Was passiert, wenn meine Erdgasgeräte nicht angepasst werden können?

In den meisten Fällen ist eine Anpassung problemlos möglich. Nur in absoluten Ausnahmefällen ist eine Anpassung nicht durchführbar, beispielsweise wenn das Erdgasgerät zu alt ist und daher keine Ersatzteile verfügbar sind. Diese Beurteilung nehmen unsere Techniker auf Basis der in der Erhebung ermittelten Daten vor. In Fällen, in denen eine Anpassung nicht möglich ist, werden Sie gesondert informiert und das weitere Vorgehen wird mit Ihnen abgestimmt.

Weitere „Fragen & Antworten“ finden Sie auf unserer Website: [www.meine-erdgasumstellung.de](http://www.meine-erdgasumstellung.de).



**English:** ErdgasUmstellung affects you, too. Please visit [www.meine-erdgasumstellung.de](http://www.meine-erdgasumstellung.de) for all the background and information in your language on surveying and adapting your natural gas devices to the new natural gas standard.



**Français:** La conversion du gaz naturel vous concerne aussi. Le contexte et les informations sur le recensement de vos appareils à gaz et leur adaptation au nouveau type de gaz naturel figurent, dans votre langue, sur [www.meine-erdgasumstellung.de](http://www.meine-erdgasumstellung.de).



**Español:** La conversión de ErdgasUmstellung también le afecta a usted. Puede consultar toda la información sobre el registro y el ajuste de sus aparatos de gas natural al nuevo estándar en su idioma en [www.meine-erdgasumstellung.de](http://www.meine-erdgasumstellung.de).



**Italiano:** La riqualificazione del metano interessa anche Lei. Tutti gli approfondimenti e le informazioni sul rilevamento e sull'adeguamento dei Suoi apparecchi a gas al nuovo standard di metano sono disponibili nella Sua lingua al sito [www.meine-erdgasumstellung.de](http://www.meine-erdgasumstellung.de).



**Русский:** Программа ErdgasUmstellung затрагивает и вас. Всю необходимую информацию об этом, а также о регистрации и технической адаптации вашего газового оборудования под новый вид природного газа на нужном вам языке вы можете найти на нашем сайте: [www.meine-erdgasumstellung.de](http://www.meine-erdgasumstellung.de).



**Türkçe** Doğalgaz Dönüşümü sizi de ilgilendiriyor. Doğalgaz cihazlarınızın tespiti ve yeni doğalgaz standardına dönüştürülmesiyle ilgili tüm bilgileri ve ayrıntıları [www.meine-erdgasumstellung.de](http://www.meine-erdgasumstellung.de) sayfasında kendi dilinizde bulabilirsiniz.

**Aus „L“ mach „H“!  
Neues Erdgas. Für Sie.**

Alles, was Sie jetzt über die  
ErdgasUmstellung wissen müssen.



[www.meine-erdgasumstellung.de](http://www.meine-erdgasumstellung.de)

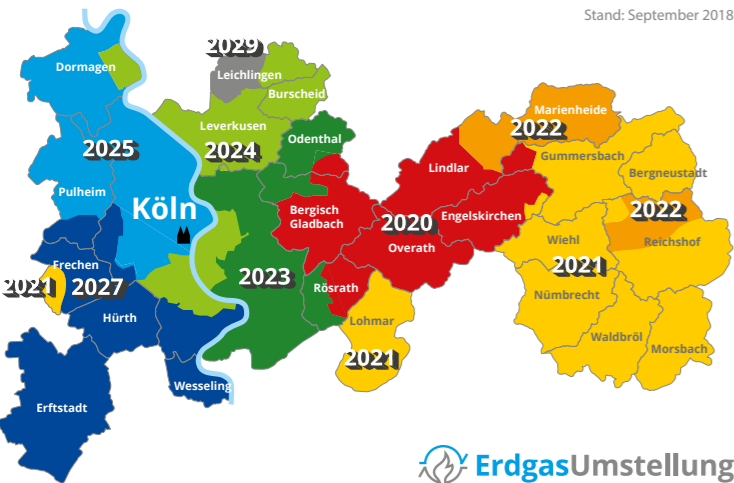
# Das neue Erdgas kommt!

Im Rheinland ändert sich im gesetzlichen Rahmen der Marktraumumstellung die Erdgasversorgung. Die Förderung des bisher genutzten sogenannten L-Gases geht zurück. Es wird durch H-Gas ersetzt. L steht für „low“ und kennzeichnet ein Erdgas mit niedrigem Energiegehalt. H steht für „high“, also energiereicheres Erdgas. **Alle Erdgasgeräte, wie z.B. Heizungsanlagen und Kochherde, müssen technisch angepasst werden, um H-Gas sicher nutzen zu können.** Rund 75 Prozent Deutschlands werden bereits mit H-Gas versorgt und auch in Ihrer Region wird jetzt schrittweise umgestellt.

## Aus „L“ mach „H“!

Mit diesem Flyer erläutern wir Ihnen den Ablauf der Erdgasumstellung und was diese für Sie bedeutet. Die Rheinische NETZGesellschaft mbH (RNG) alias ErdgasUmstellung kümmert sich um die technische Anpassung Ihrer Erdgasgeräte. Die RNG betreibt das Erdgasnetz in Ihrer Region und ist Ihr verantwortlicher Netzbetreiber. Bis zum Jahr 2029 müssen alle Erdgasgeräte umgestellt sein, damit auch in Zukunft die sichere und effiziente Versorgung mit Erdgas sichergestellt ist.

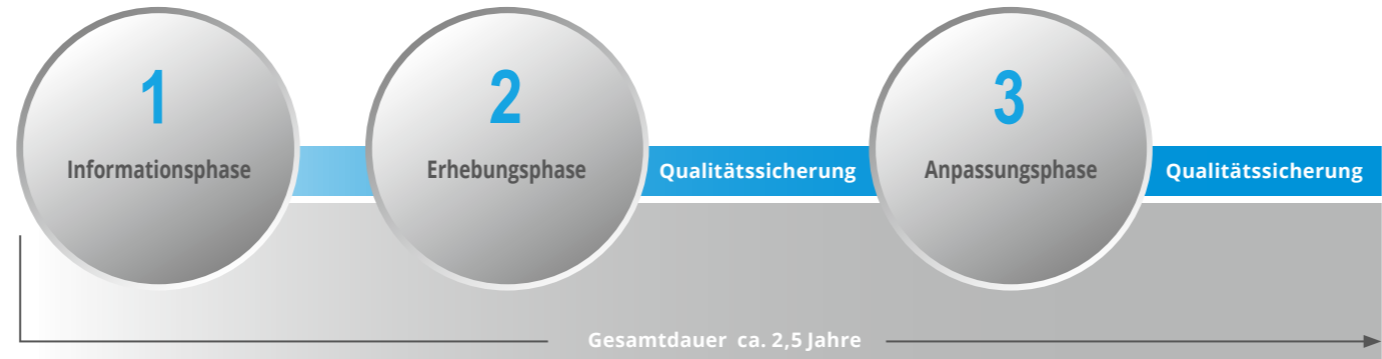
Stand: September 2018



# 3 Schritte für die Zukunft

## 1. Schritt: Informationsphase

Wir informieren Sie frühzeitig per Brief darüber, wann wir Sie zur Erfassung Ihrer Erdgasgeräte besuchen. Für die Geräteerhebung und die folgende Geräteanpassung kündigen wir Ihnen jeweils einen Termin an. Können Sie einen der Termine nicht wahrnehmen, finden Sie auf den Anschreiben Kontaktdaten, um einen neuen Termin zu vereinbaren.



## 2. Schritt: Erhebungsphase

Die ErdgasUmstellung erfasst sämtliche Erdgasgeräte in der Region, also auch in Ihrem Haushalt, um deren Anpassungsbedarf zu ermitteln. Unsere Techniker erheben dabei Daten wie Gerätehersteller, Gerätetyp und CE-Kennzeichnung. Sind Ihre Erdgasgeräte erfasst, bestellt die ErdgasUmstellung alle für die Anpassung nötigen Austauschteile. Sie müssen nicht aktiv werden, alle wesentlichen Schritte regelt ErdgasUmstellung für Sie. **Wichtig:** Sollten Sie nach der Erhebung eines Ihrer Geräte austauschen oder ein neues Gerät anschaffen, benötigen wir darüber dringend eine Rückmeldung von Ihnen oder Ihrem Vertragsinstallateur.

## 3. Schritt: Anpassungsphase

Sechs bis 24 Monate nach der Erhebung vereinbaren wir mit Ihnen einen Termin zur technischen Anpassung Ihrer Endgeräte. Dabei rüsten wir alle erfassten Erdgasgeräte für die Verwendung von H-Gas um. Nur so können diese H-Gas sicher und effizient verbrennen. Die Anpassung umfasst meist den Austausch einiger Bauteile, etwa der Brennerdüse. Unser Techniker bringt die passenden Teile mit und baut sie fachmännisch ein.

## Qualitätssicherung

Jeweils nach der Erhebung und Anpassung prüfen wir stichprobenartig bei jedem zehnten Erdgasgerät, ob die Arbeiten rund um die Erhebung und Anpassung fachgerecht durchgeführt wurden. Diese Besuche kündigen wir ebenfalls per Brief frühzeitig an. Jeder Erdgaskunde wird also mehrfach aufgesucht: zur Geräteerhebung, zur Geräteanpassung und möglicherweise zur Qualitätssicherung. Der gesamte Prozess – von der Erstinformation bis hin zur stichprobenartigen Qualitätssicherung der Anpassung – umfasst eine Zeitspanne von ca. 2,5 Jahren.

# Meine ErdgasUmstellung

**Wir informieren Sie** zu jedem einzelnen Schritt der ErdgasUmstellung frühzeitig und schriftlich per Brief.

Sie erhalten für die Geräteerhebung, die Geräteanpassung sowie eventuell für die Qualitätssicherungen jeweils einen **Terminvorschlag**. Können Sie einen Termin aus dringendem Grund nicht wahrnehmen, finden Sie auf den Anschreiben Kontaktdaten, um einen neuen Termin zu vereinbaren.

**Durch die ErdgasUmstellung entstehen Ihnen in der Regel keine direkten Kosten.**

Die Erhebung, Anpassung und die Qualitätssicherungen erfolgen durch **spezialisierte und zertifizierte Fachunternehmen** im Auftrag der ErdgasUmstellung. Der Techniker kann sich bei jedem Besuch mit einem Werksausweis, einem Legitimationsschreiben und über die Nennung Ihrer persönlichen PIN identifizieren. Die PIN finden Sie in jedem unserer Terminanschreiben vor einem Besuch unserer Techniker.

**Sollte sich bei Ihnen eine Person als Mitarbeiter der ErdgasUmstellung vorstellen und Ihre persönliche Identifikationsnummer (PIN) nicht nennen können, verweigern Sie den Zutritt zu Ihrem Haus/Ihrer Wohnung und rufen Sie unsere kostenfreie Helpline 0800 4398 444 an oder kontaktieren Sie die Polizei.**

**Rechtliche Grundlage** für die Marktraumumstellung und die Arbeit der ErdgasUmstellung ist das Energiewirtschaftsgesetz (§ 19a: Umstellung der Gasqualität; Verordnungsermächtigung). Die RNG und ihre Marke ErdgasUmstellung sind mit ihren Maßnahmen an diese Vorgaben gebunden.